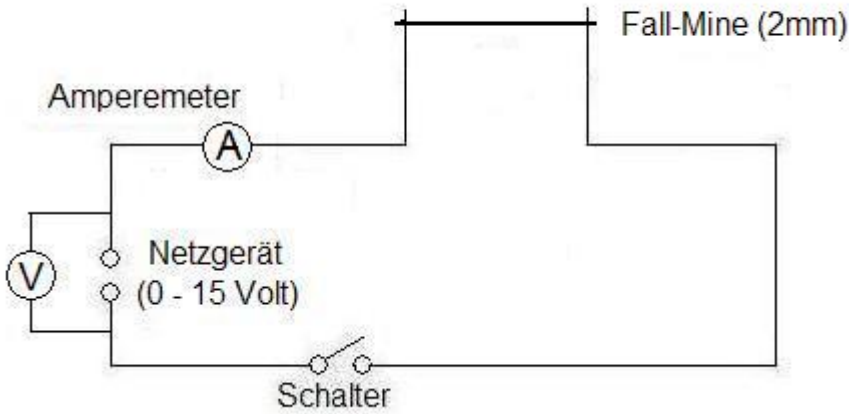
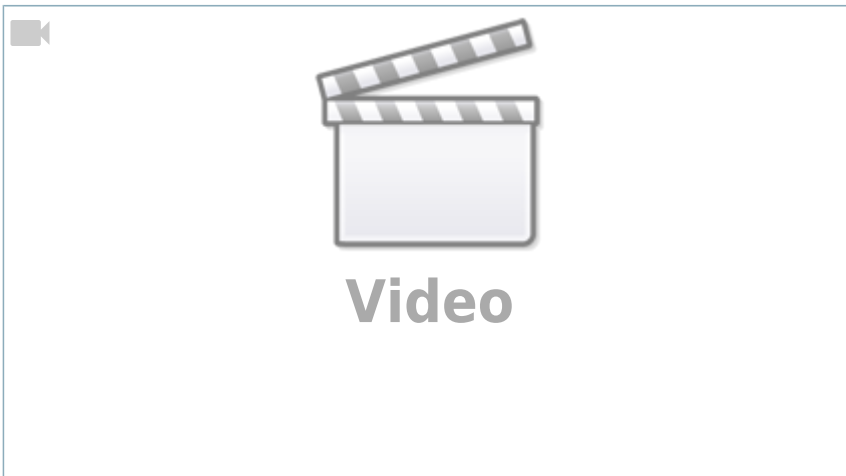


Die Fallmine unter Spannung!

Die Fallmine der Firma Faber Castell zeigt sich 30 Sekunden von ihrer schönsten Seite!



Bei einer Stromstärke von ca. 9 Ampere beginnt die Fallmine zu glühen. Der Widerstand wird kleiner, somit steigt auch die Stromstärke (auf 16 Ampere).



From: <https://wiki.qualifizierung.com/> - **wiki.qualifizierung.com**

Permanent link: <https://wiki.qualifizierung.com/doku.php/uehs-graz:mess-video>

Last update: **2008/04/08 14:09**

